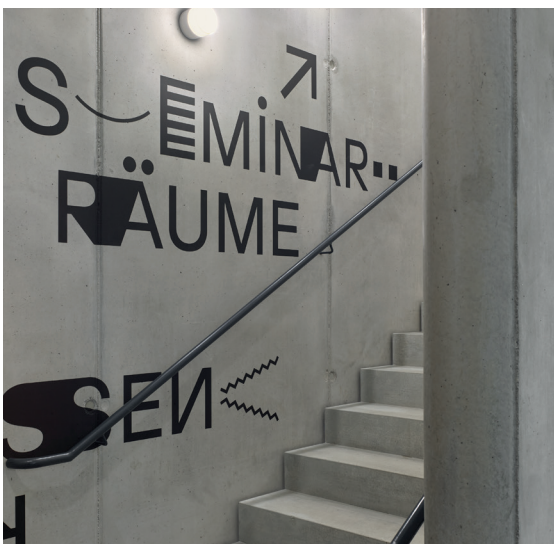
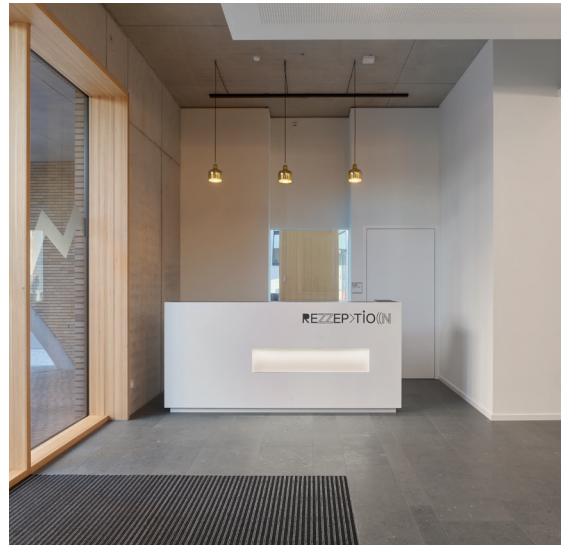


MUSIKZENTRUM BADEN-WÜRTTEMBERG

# Erfolg braucht Raum



[WWW.MUSIKZENTRUM-BW.DE](http://WWW.MUSIKZENTRUM-BW.DE)  
[RESERVIERUNG@BLASMUSIKVERBAND-BW.DE](mailto:RESERVIERUNG@BLASMUSIKVERBAND-BW.DE)





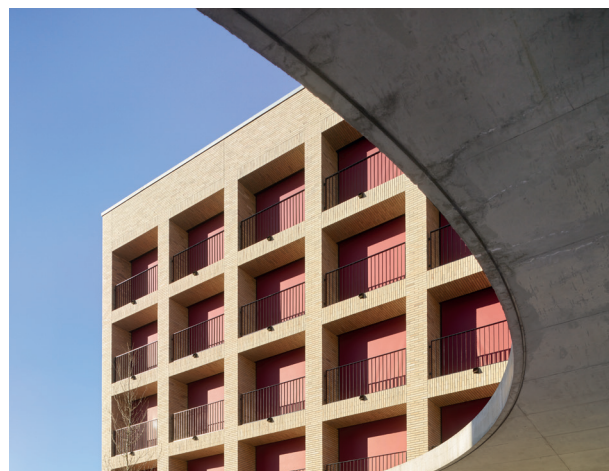
# INHALT

ARCHITEKTUR	Seite 4
EXZELLENTTE TAGUNGSRÄUME	Seite 5
ÜBERSICHT UND AUSSTATTUNG	Seite 6
GROSSER SAAL	Seite 8
KLEINER SAAL	Seite 9
SEMINARRÄUME	Seite 10
MUSIKRÄUME	Seite 11
DAS GÄSTEHAUS	Seite 12
BAR UND RESTAURANT	Seite 13
IHR WEG ZU UNS	Seite 14

# AUSSERGEWÖHNLICHE ARCHITEKTUR

Im Rahmen eines Architektenwettbewerbs für das neue Musikzentrum wurde das Modell des Architekturbüros LRO (Lederer, Ragnasdottir und Oei) aus Stuttgart im Frühjahr 2016 mit dem 1. Preis gekrönt und anschließend in die Planung und Umsetzung gebracht.

Das Wechselspiel einer offenen Bebauung und begrünten Freiflächen wird durch die Aufteilung der Baumasse in zwei Gebäude geprägt. Das Akademiegebäude und die Beherbergung mit Restaurant sind als Gebäudeteile durch einen Innenhof mit weitgespanntem Torbogen, dem Haupteingang, zum Musikzentrum verbunden.



IHRE NUTZUNG

# EXZELLENT TAGUNGS- RÄUME FÜR IHREN ANLASS

Entdecken Sie die Möglichkeiten, die Ihnen das Musikzentrum mit seinen individuellen und großzügigen Tagungsräumen bietet. Der große Saal oder das gesamte EG lassen sich bequem in kleinere Bereiche unterteilen und stehen Ihnen so beispielsweise als Business Lounges und Ausstellungsflächen zur Verfügung. Nutzen Sie über 10 kleinere Seminar- und Tagungsräume zum Beispiel als Break-Out-Rooms für Workshop-Gruppen oder für Vorstandssitzungen. Der Außenbereich des Tagungshotels gibt Ihnen Raum für eine kreative Nutzung als Präsentationsfläche.



# MUSIKZENTRUM BADEN-WÜRTTEMBERG

# ÜBERSICHT UND AUSSTATTUNG

Die Tagungsräume im Musikzentrum empfangen Sie mit modernster Ausstattung und zahlreichen Annehmlichkeiten. Tageslicht, praktische Verdunklungsmöglichkeiten sowie eine hervorragende Be- und Entlüftung sorgen für einen angenehmen Aufenthalt während Ihrer Tagung oder Veranstaltung. Kaffee- und Getränkestationen in unmittelbarer Nähe sowie das Catering aus dem hauseigenen Restaurant versorgen Sie und Ihre Gäste während Ihrer Veranstaltungen. Neben umfangreicher Basistechnik wie digitaler Moderationstafel und School-Boards oder einer LED-Leinwand ausgestattet. Hinzu kommen Lautsprecher zur Tonübertragung, sind die Stromversorgung und W-LAN-Verfügbarkeit im gesamten Bereich der Tagungsräume selbstverständlich. Eine optimale und nach Ihren Wünschen individualisierbare Ausschilderung sowie Sicherheitshinweise und ausgeschilderte Fluchtwege sorgen für einen angenehmen und sicheren Aufenthalt im Musikzentrum.

## DIE WICHTIGSTEN PUNKTE

01

### TAGESLICHT

- Tageslicht, praktische Verdunklungsmöglichkeiten
- hervorragende Be- und Entlüftung

02

### VERPFLEGUNG

- Kaffee- und Getränkestationen
- Catering aus dem hauseigenen Restaurant

## 03

## MODERNSTE TECHNIK

- Digitale Moderationstafel
- School-Boards oder LED-Leinwand
- Lautsprecher



### GÄSTEHAUS

- Restaurant mit Außenbereich und Bar für bis zu 130 Personen
- 52 Zimmer im Gästehaus für bis zu 100 Personen



### UNSER SERVICE

- kostenfreie Parkplätze
- 4 E-Ladesäulen
- Kostenloses WLAN
- Kostenlose Wasserspender



### AKADEMIE

- 1 Orchestersaal (Großer Saal) mit 300 Quadratmetern
- 1 Chor-/Ensemblesaal (Kleiner Saal) mit 90 Quadratmetern
- 6 Musikräume
- 4 Seminarräume, ausgestattet mit modernster Tagungstechnik
- 1 Dachterrasse

# VIelfÄLTIGE MÖGLICHKEITEN

# GROSSER SAAL

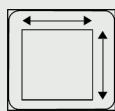
Der große Saal hat eine Größe von 300 m<sup>2</sup> und ist universell nutzbar. Er ist optimal für Tagungen und kleinere Konzertformate für bis zu 200 Personen ausgestattet. Die Technik beinhaltet u.a. eine LED-Wand und Tontechnik (Lautsprecher und Mikrofone). Eine mobile Bühne sowie ein Konzertflügel sind vorhanden. Mit bis zu 100 Personen ist hier auch eine Orchesterbestuhlung möglich.

Das Foyer vor dem großen Saal lädt in den Pausen zum Entspannen und Verweilen ein. Eine Verpflegungstation ist vorhanden. Auch für einen Stehempfang findet sich hier genügend Platz.

## AUF EINEN BLICK

### Raummaße:

- Fläche: 300 m<sup>2</sup>
- Höhe: 8 m



### Reihenbestuhlung:

- 199 Personen



### Parlamentarisch:

- 60 Personen



### U-Form:

- 50 Personen



### Bankettbestuhlung:

- 60 Personen



### Stehempfang:

- 199 Personen





# PERFEKT GESCHNITTEN

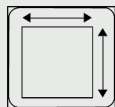
# KLEINER SAAL

Der kleine Saal eignet sich hervorragend für kleinere Tagungen oder Vorträge mit bis zu 100 Personen auch ein Stehempfang ist hier ohne weiteres möglich. 40 Musikerinnen und Musiker finden hier Platz zum Proben.

## AUF EINEN BLICK

### Raummaße:

- Fläche: 90 m<sup>2</sup>
- Höhe: 3,80 m



### Reihenbestuhlung:

- 100 Personen



### Parlamentarisch:

- 40 Personen



### Konferenztisch:

- 35 Personen



### U-Form:

- 30 Personen



### Bankettbestuhlung:

- 32 Personen



### Stehempfang:

- 50 Personen



# GLEICHMÄSSIG FLEXIBEL SEMINARRÄUME

Das Musikzentrum verfügt über 4 Seminarräume. Alle Räume haben eine Größe von 60 m<sup>2</sup> und fassen bei einer Einrichtung mit Stühlen und Tischen (Reihenbestuhlung) ca. 20-25 Personen. Die Kapazität für einen Stehempfang liegt bei ca. 30 Personen.

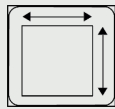
Im großzügigen Aufenthaltsbereich vor den Seminarräumen steht eine Kaffemaschine und Wasserspender für die Teilnehmer Ihrer Veranstaltung bereit.

In den Sommermonaten können Sie Ihre Pausen auch gerne auf unserer 147 m<sup>2</sup> großen Dachterrasse genießen. Diese bietet für eine Reihenbestuhlung Platz für ca. 60 Personen.

## AUF EINEN BLICK

### Raummaße:

- Fläche: 60 m<sup>2</sup>
- Höhe: 3,10 m



### Reihenbestuhlung:

- 60 Personen



### Parlamentarisch:

- 24 Personen



### Konferenztisch:

- 24 Personen



### U-Form:

- 20 Personen



### Stehempfang:

- 30 Personen



# BESTE VORAUSSETZUNGEN

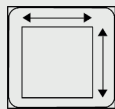
# MUSIKRÄUME

Das Musikzentrum verfügt insgesamt über 5 Musikräume, diese können ebenfalls zu Workshops genutzt werden. Die Räume haben eine Größe von ca. 40 m<sup>2</sup>.

## AUF EINEN BLICK

### Raummaße:

- Fläche: 40 m<sup>2</sup>
- Höhe: 3,80 m



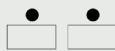
### Reihenbestuhlung:

- 50 Personen



### Parlamentarisch:

- 16 Personen



### Konferenztisch:

- 20 Personen



### U-Form:

- 16 Personen



### Stehempfang:

- 40 Personen



# DAS GÄSTEHAUS

Das Musikzentrum hat 52 Übernachtungszimmer, davon vier Einzelzimmer und 48 Doppelzimmer mit insgesamt 100 Betten. Alle Zimmer sind ca. 18 m<sup>2</sup> groß und mit Schrank, Dusche/Bad und WC ausgestattet. Fast alle Zimmer haben einen Balkon.

Übernachtungen können individuell mit Frühstück oder Vollpension gebucht werden oder in Verbindung mit Musik- und Tagungsräumen.



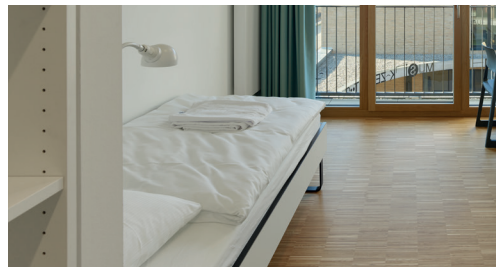
TYP 1: 2-BETT-ZIMMER



TYP 2: DOPPELZIMMER



TYP 3: BEHINDERTENGERECHT-  
ES-ZIMMER



TYP 4: EINZELZIMMER

# BAR UND RESTAURANT

Unser Akademierestaurant bietet Platz für 100 Personen. In zwei Thekenbereichen werden Speisen und Getränke zur Selbstbedienung angeboten.

Besonders ist der Innenhof, der an warmen Tagen ebenfalls zum Aufenthalt einlädt. Das Restaurant kann bei entsprechender Hausbelegung auch abends zum gemütlichen Beisammensein genutzt werden, sofern der Mehrzweckraum nicht ausreichend ist.

## DIE KÜCHE

Das Musikzentrum legt Wert auf eine regionale und abwechslungsreiche Küche. Das Küchenteam kocht alle Speisen frisch vor Ort, je nach Jahreszeit werden auch besondere Aktionen stattfinden.



## ANREISE

# IHR WEG ZU UNS

### 01

#### MIT DEM PKW

Plochingen liegt etwa sieben Kilometer von der Bundesautobahn A8, Anschlussstelle Wendlingen, entfernt. Über die B10 und die B313 ist Plochingen erreichbar. Am Musikzentrum stehen unseren Gästen 40 Parkplätze kostenfrei zur Verfügung. Das Haus verfügt über 4 E-Ladesäulen, die kostenpflichtig genutzt werden können.

### 02

#### MIT DEN ÖFFENTL. VERKEHRSMITTELN

Der Bahnhof in Plochingen ist nur wenige Gehminuten vom Musikzentrum entfernt und liegt direkt am Bahnknotenpunkt auf den Verbindungen Stuttgart – Tübingen und Stuttgart – Ulm – München. Der S-Bahnhof ist direkt an den Verkehrsverbund Stuttgart (vvs) angeschlossen. Ein zentraler Omnibusbahnhof ist ebenfalls nur wenige Minuten vom Haus entfernt. Der Flughafen in Stuttgart-Echterdingen liegt circa 20 Kilometer von Plochingen entfernt.

### 03

#### MIT DEM FAHRRAD

Wer gerne mit dem Fahrrad anreisen möchte, kann das Zentrum über die Fernradwege „Neckartalradweg“ und „Filstalradweg“ erreichen. Die Fahrradständer befinden sich bei der Parkplatzeinfahrt an der Seite des Gebäudes





WIR FREUEN UNS AUF SIE!

Adresse: Eisenbahnstraße 59, 73207 Plochingen

Telefon: +49 (0) 71 53 / 92 81 622

Website: [www.musikzentrum-bw.de](http://www.musikzentrum-bw.de)

E-Mail: [reservierung@blasmusikverband-bw.de](mailto:reservierung@blasmusikverband-bw.de)

MUSIK-ZENTRUM  
BAD-EN-WÜRTTEMBERG